

## FICHA TÉCNICA

LINHA	Vibra-Stop Mola Vip Sem Chapa
MODELO	Vip Sem Chapa
CÓDIGO	MVSC

### 1. Exemplos de Aplicações

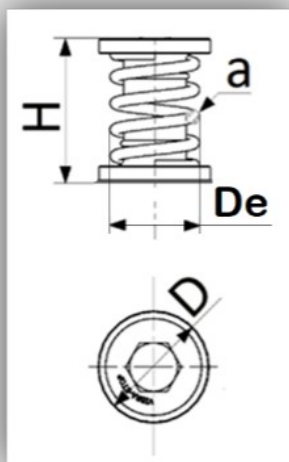
Ideais para aplicações em bombas de piscina, motores e equipamentos de pequena dimensão e peso.

### 2. Características Construtivas

- Mola helicoidal em aço SAE ABNT 1070 ou 5160;
- Chapas em aço carbono (120x75x6 mm);
- Fixação por parafuso padrão UNC exceto bitola ½" (padrão ww);
- Batentes de borracha de alta resistência;
- Produto em conformidade com norma ISO 9001:2015;

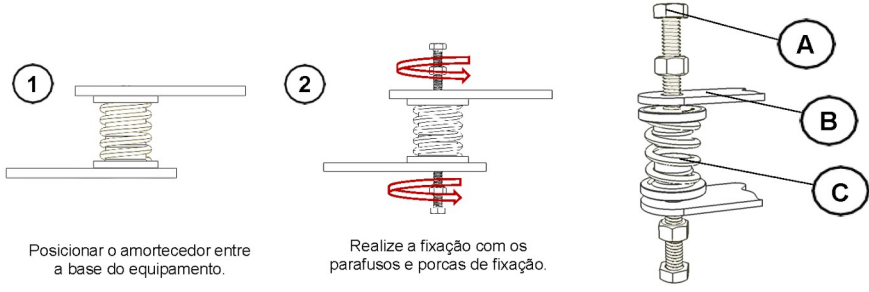
### 3. Descrição Geral

Referência	Capacidade de Carga	Deflexão	Parafuso	Altura	Distância entre furos	Diâmetro Externo Batente	Diâmetro Externo Mola	Diâmetro do Arame da Mola	Chumbador
Medidas	Kgf	mm/Kgf	(d) UNC	(H) mm	(t) mm	(D) mm	(De) mm	(a) mm	CBA pol.
MVSC3	3	6,61 / 3	5/16" x 2.1/2"	38	65	30	22	2	5/16"
MVSC10	10	6,10 / 10	5/16" x 2.1/2"	38	65	30	24	3	5/16"
MVSC20	20	6,71 / 20	5/16" x 2.1/2"	38	65	30	24	3	5/16"
MVSC30	30	6,15 / 30	5/16" x 2.1/2"	38	65	30	25	3,5	5/16"



## 4. Montagem e Figura Técnica

### Instrução de Montagem Mola Vip Sem Chapa



1 Posicionar o amortecedor entre a base do equipamento.

2 Realize a fixação com os parafusos e porcas de fixação.

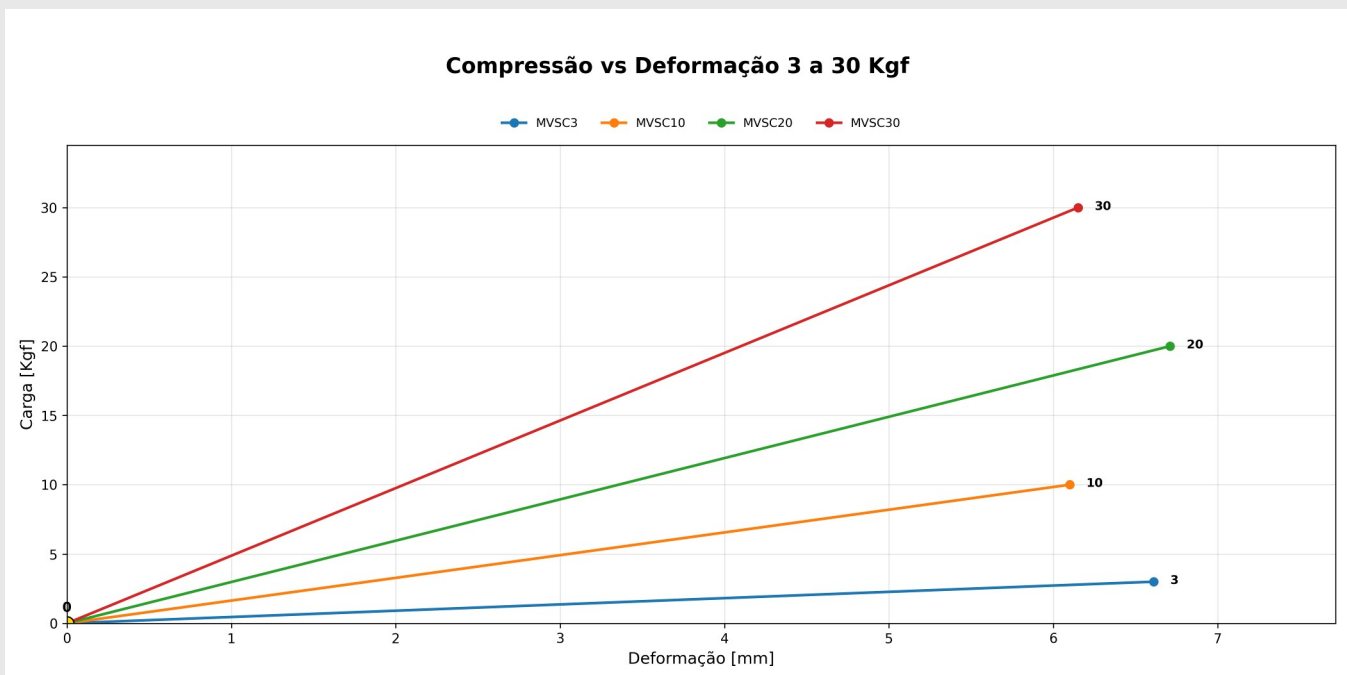
**IMPORTANTE:**  
Para um bom aproveitamento de seu amortecedor é importante fazer a correta instalação.

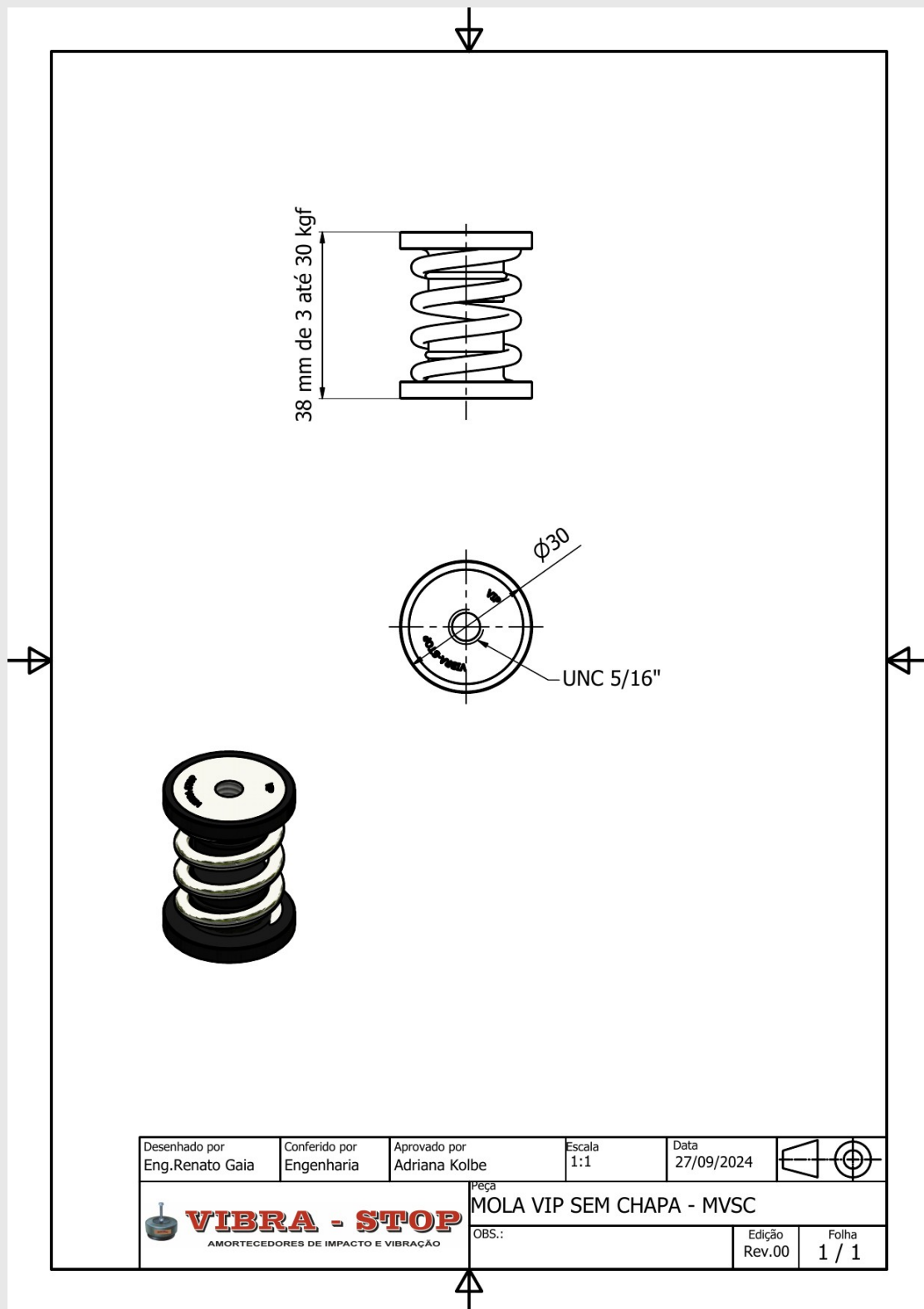
Letra	Descrição
A	Parafuso de fixação com Porca
B	Base da máquina
C	Amortecedor <i>VIBRA-STOP</i> Mola Vip Sem Chapa

Visite nosso site:  
[www.vibra-stop.com.br](http://www.vibra-stop.com.br)

Rev. 02

## 5. Tabela de Características e Gráficos





## VIBRA-STOP AMORTECEDORES DE VIBRAÇÃO LTDA

Rua das Taquaras, 319 – Vila Santa Catarina

São Paulo – SP – CEP: 04370-060 – Brasil

