

## FICHA TÉCNICA

|        |                                     |
|--------|-------------------------------------|
| LINHA  | Vibra-Stop Mola Tração Premium Plus |
| MODELO | Tração Premium Plus                 |
| CÓDIGO | MTPRP                               |

### 1. Exemplos de Aplicações

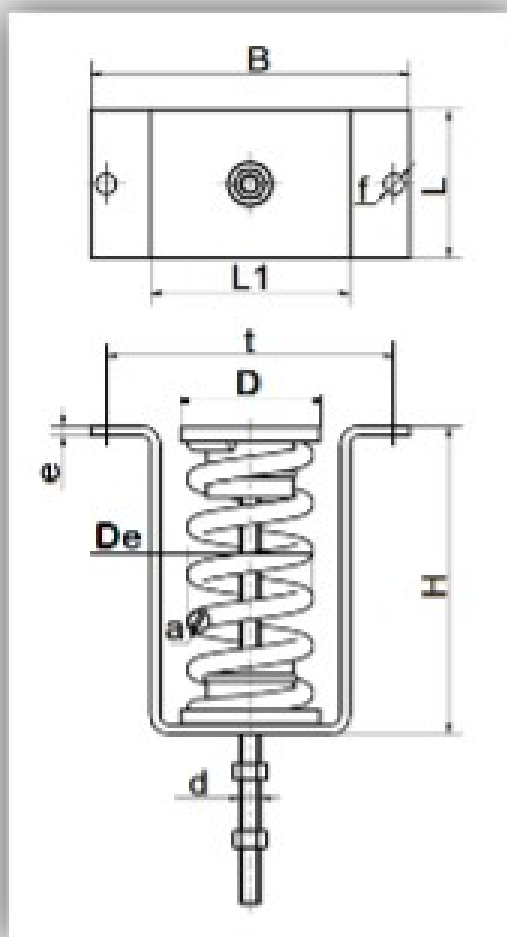
Ideais para equipamentos que operam fixados sob o teto com esforços de tração ou estrutura metálica, ventiladores, exaustores, quadros de comando, sistemas de ar condicionado, entre outros.

### 2. Características Construtivas

- Mola helicoidal em aço SAE ABNT 1070 ou 5160;
- Fixação por parafuso padrão UNC exceto bitola ½" (padrão ww);
- Batentes de borracha de alta resistência;
- Produto em conformidade com norma ISO 9001:2015;

### 3. Descrição Geral

| Referência | Capacidade de Carga | Deflexão    | Parafuso             | Altura | Diâmetro Externo Batente | Diâmetro Externo Mola | Diâmetro do Arame da Mola | Diâm. do Furo/Dist. entre Furos | Dimen C  |
|------------|---------------------|-------------|----------------------|--------|--------------------------|-----------------------|---------------------------|---------------------------------|----------|
| Medidas    | Kgf                 | mm/Kgf      | (d)                  | (H) mm | (D) mm                   | (De) mm               | (a) mm                    | (f x t) mm                      | (L x L1) |
| MTPRP30    | 30                  | 19,25/30    | 5/8" - 85, 3/4" - 85 | 155    | 70                       | 53                    | 5,5                       | 10 x 140                        | 75       |
| MTPRP50    | 50                  | 37,72/50    | 5/8" - 85, 3/4" - 85 | 155    | 70                       | 55                    | 6                         | 10 x 140                        | 75       |
| MTPRP100   | 100                 | 37,89/100   | 5/8" - 85, 3/4" - 85 | 155    | 70                       | 57                    | 7                         | 10 x 140                        | 75       |
| MTPRP200   | 200                 | 32,25/200   | 5/8" - 85, 3/4" - 85 | 155    | 70                       | 61                    | 8,5                       | 10 x 140                        | 75       |
| MTPRP300   | 300                 | 38,50/300   | 5/8" - 85, 3/4" - 85 | 155    | 70                       | 62                    | 9,5                       | 10 x 140                        | 75       |
| MTPRP400   | 400                 | 37,81/400   | 5/8" - 85, 3/4" - 85 | 155    | 70                       | 63                    | 10                        | 10 x 140                        | 75       |
| MTPRP500   | 500                 | 26,12/500   | 5/8" - 85, 3/4" - 85 | 155    | 70                       | 65                    | 10,5                      | 10 x 140                        | 75       |
| MTPRP700   | 700                 | 37,60/700   | 5/8" - 85, 3/4" - 85 | 155    | 70                       | 67                    | 12                        | 10 x 140                        | 75       |
| MTPRP1000  | 1000                | 26,25/1.000 | 5/8" - 85, 3/4" - 85 | 155    | 70                       | 70                    | 13,5                      | 10 x 140                        | 75       |
| MTPRP1500  | 1500                | 35,75/1.500 | 5/8" - 85, 3/4" - 85 | 155    | 70                       | 71,4                  | 14,2                      | 10 x 140                        | 75       |



## 4. Montagem e Figura Técnica

### Instrução de Montagem Mola Tração Premium Plus

1

Posicionar a furação superior do amortecedor no teto ou na estrutura e realizar a fixação dos chumbadores.

2

Apoiar a base da máquina sobre a porca inferior, realizar o nivelamento e travar o sistema com a porca superior.

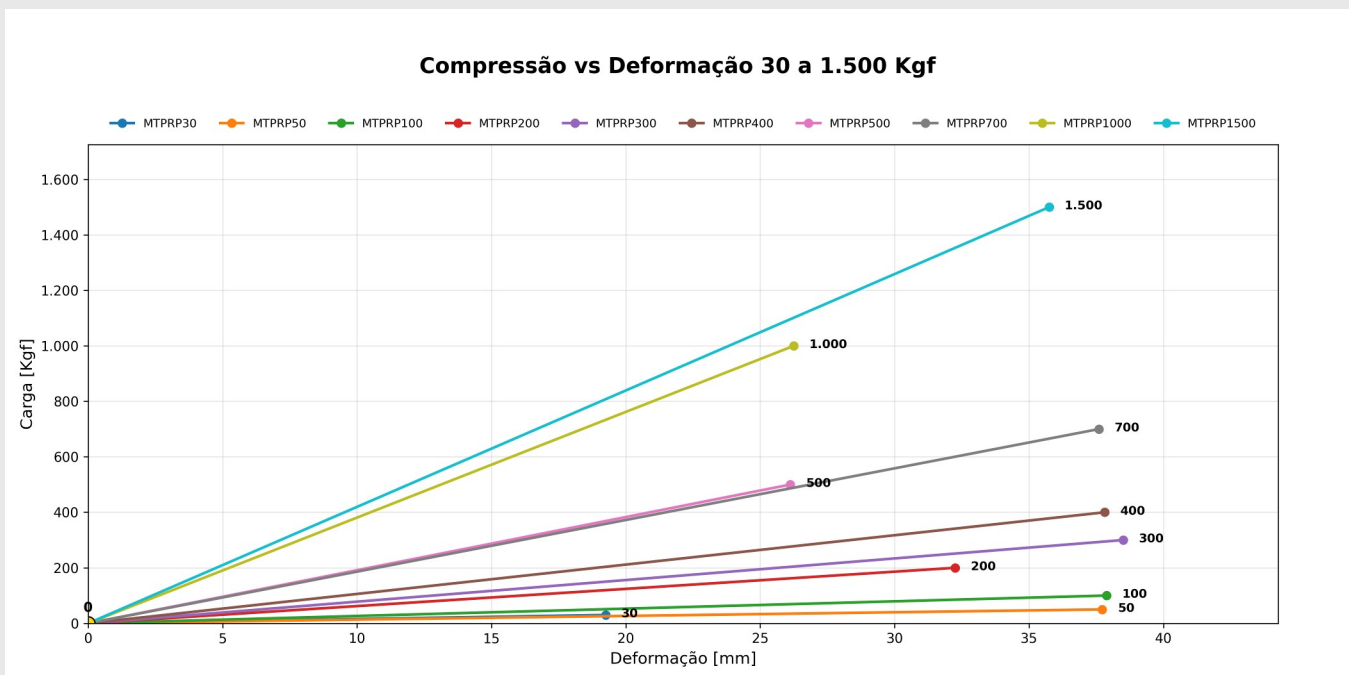
**IMPORTANTE:**  
Para um bom aproveitamento de seu amortecedor é importante fazer a correta instalação.

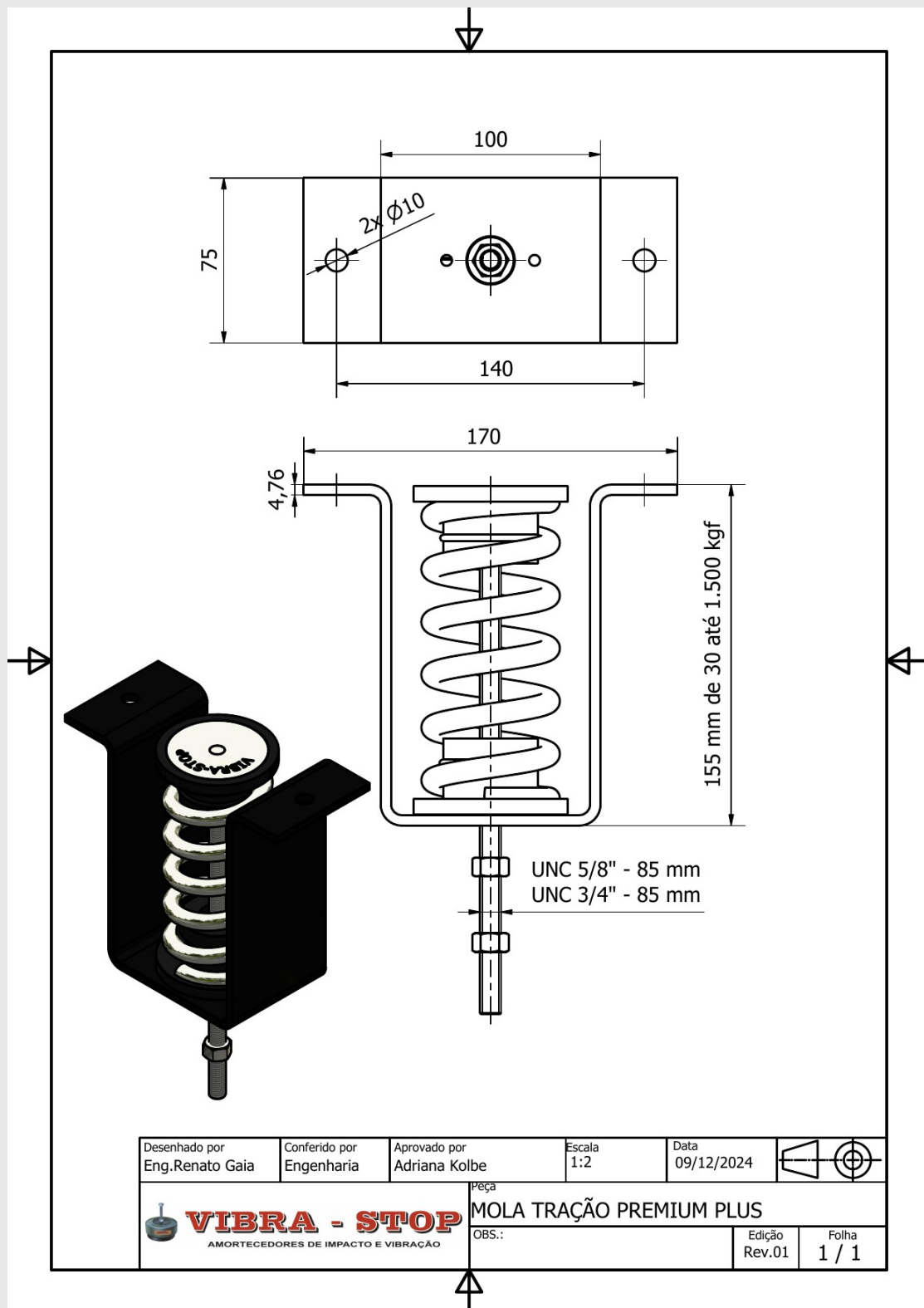
Visite nosso site:  
[www.vibra-stop.com.br](http://www.vibra-stop.com.br)

| Letra | Descrição  |
|-------|--|
| A     | Chumbadores/Parafusos (não acompanham o produto) |
| B     | Carcaça metálica <b>VIBRA-STOP</b> MTPRP         |
| C     | Base da máquina                                  |
| D     | Tirante de fixação                               |

Rev. 02

## 5. Tabela de Características e Gráficos





## VIBRA-STOP AMORTECEDORES DE VIBRAÇÃO LTDA

Rua das Taquaras, 319 – Vila Santa Catarina

São Paulo – SP – CEP: 04370-060 – Brasil

