

## FICHA TÉCNICA

LINHA	Vibra-Stop Mola Plus Dupla
MODELO	Plus Dupla
CÓDIGO	MPD

### 1. Exemplos de Aplicações

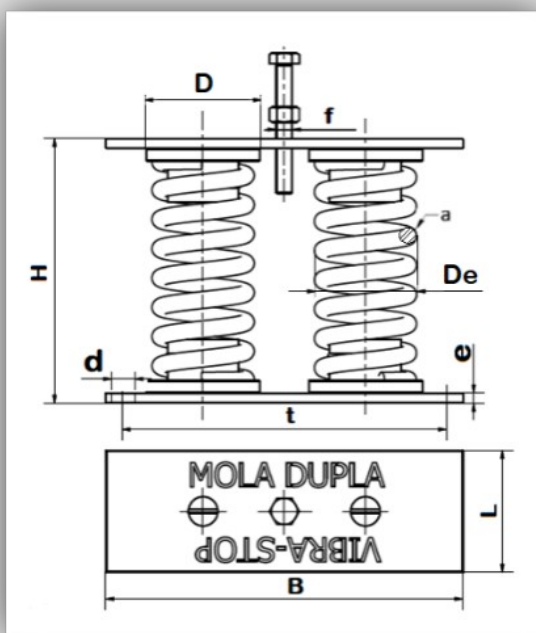
Ideais para chillers, equipamentos com centro de gravidade elevado ou base estreita, máquinas instaladas em áreas com maior exigência de estabilidade, equipamentos que demandam maior controle de vibração com sustentação reforçada, entre outros.

### 2. Características Construtivas

- Mola helicoidal em aço SAE ABNT 1070 ou 5160;
- Chapas em aço carbono (120x75x6 mm);
- Fixação por parafuso padrão UNC exceto bitola ½" (padrão ww);
- Batentes de borracha de alta resistência;
- Produto em conformidade com norma ISO 9001:2015;
- Possibilidade de substituição dos chumbadores por manta de borracha;

### 3. Descrição Geral

Referência	Capacidade de Carga	Deflexão	Parafuso	Diâmetro Externo Batente	Diâmetro Externo Mola	Diâmetro do Arame da Mola	Altura Chapa a Chapa	Diâm. do Furo/Dist. entre Furos
Medidas	Kgf	mm/Kgf	(d)	(D) mm	(De) mm	(a) mm	(H) mm	(f x t) mm
MPD200	200	37,89/200	3/8", 1/2", 5/8", 3/4"	70	57	7	165	10 x 200
MPD400	400	32,25/400	3/8", 1/2", 5/8", 3/4"	70	61	8,5	165	10 x 200
MPD600	600	38,50/600	3/8", 1/2", 5/8", 3/4"	70	62	9,5	165	10 x 200
MPD800	800	37,81/800	3/8", 1/2", 5/8", 3/4"	70	63	10	165	10 x 200
MPD1000	1000	26,12/1.000	3/8", 1/2", 5/8", 3/4"	70	65	10,5	165	10 x 200
MPD1400	1400	37,6/1.400	3/8", 1/2", 5/8", 3/4"	70	67	12	165	10 x 200
MPD2000	2000	26,25/2.000	3/8", 1/2", 5/8", 3/4"	70	70	13,5	165	13 x 200
MPD3000	3000	35,75/2.500	3/8", 1/2", 5/8", 3/4"	70	71,4	14,2	165	13 x 200



## 4. Montagem e Figura Técnica

### Instrução de Montagem Mola Plus Dupla

**1**

Posicionar o amortecedor embaixo do equipamento e realizar a furação para os chumbadores.

**2**

Fixar a chapa da base do amortecedor no piso, através dos chumbadores.

**3**

Fixar a base da máquina sobre o batente superior do amortecedor utilizando o parafuso de ajuste com a porca.

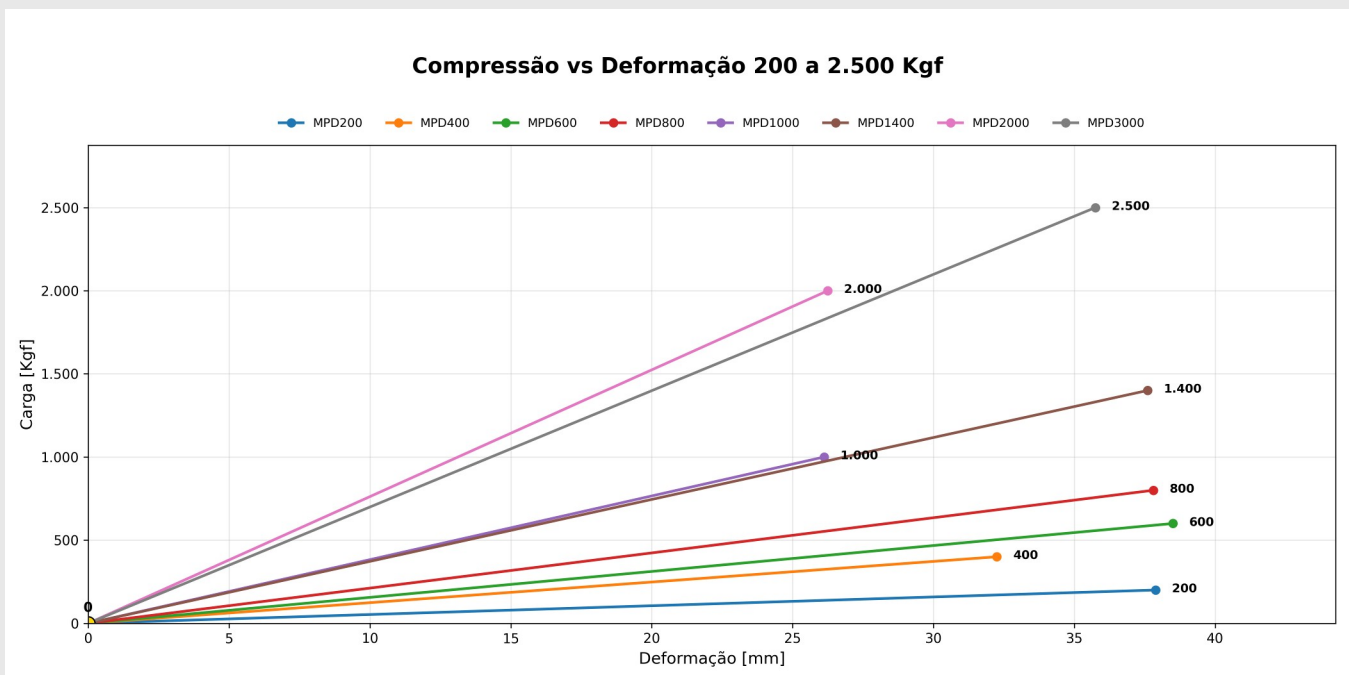
**IMPORTANTE:**  
Para um bom aproveitamento de seu amortecedor é importante fazer a correta instalação. Nas opções com manta de borracha, desconsiderar os chumbadores e posicionar o amortecedor debaixo do equipamento, sem necessidade de fixação inferior.

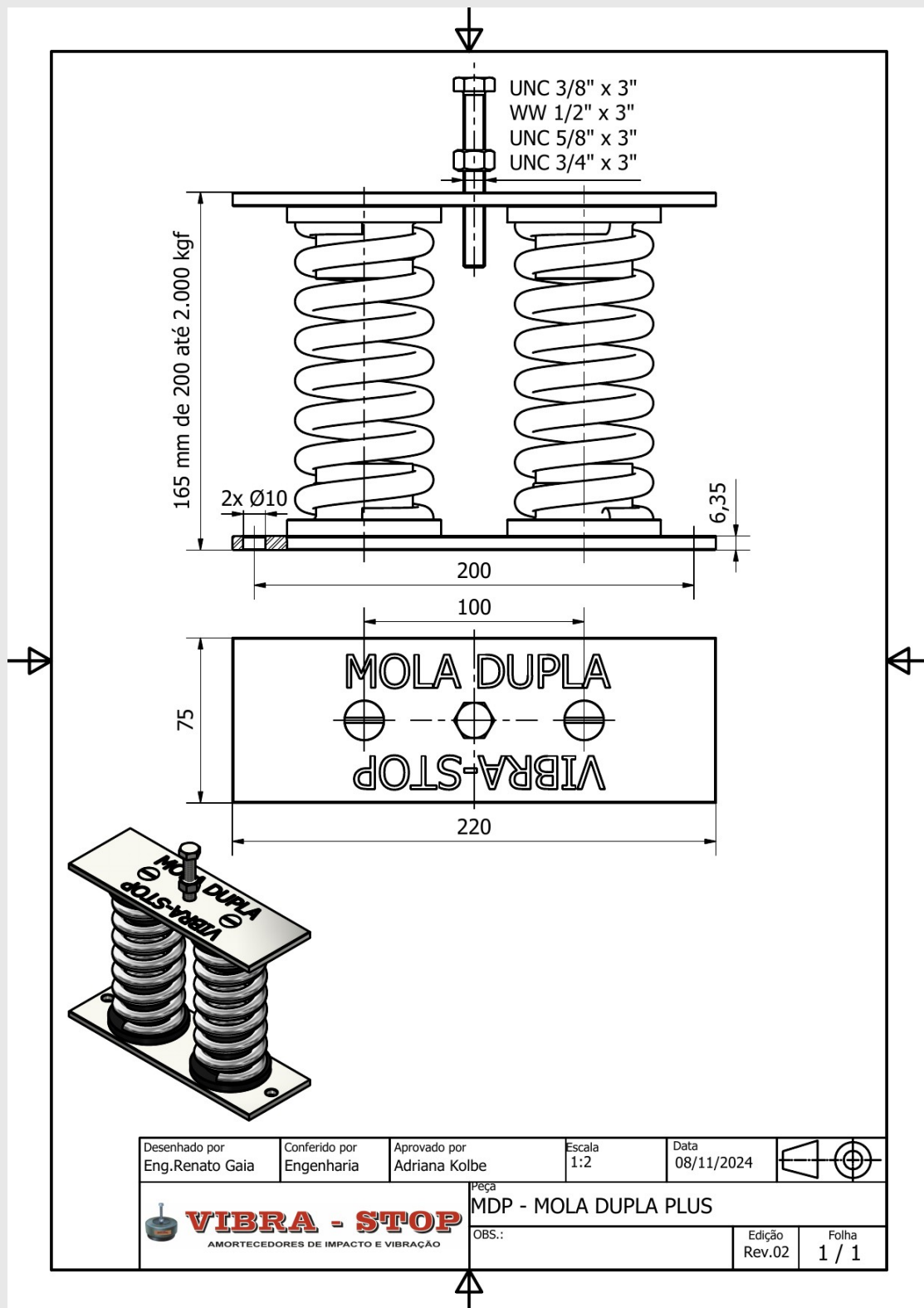
Letra	Descrição
A	Parafuso de ajuste com porca
B	Base da máquina
C	<b>VIBRA-STOP</b> Mola Plus Dupla
D	Conjunto chumbador CBA

**Visite nosso site:**  
[www.vibra-stop.com.br](http://www.vibra-stop.com.br)

Rev. 02

## 5. Tabela de Características e Gráficos





**VIBRA-STOP AMORTECEDORES DE VIBRAÇÃO LTDA**

Rua das Taquaras, 319 – Vila Santa Catarina

São Paulo – SP – CEP: 04370-060 – Brasil

