

## FICHA TÉCNICA

LINHA	Vibra-Stop Mola Plus Com Chapa
MODELO	Plus Com Chapa
CÓDIGO	MPCC

### 1. Exemplos de Aplicações

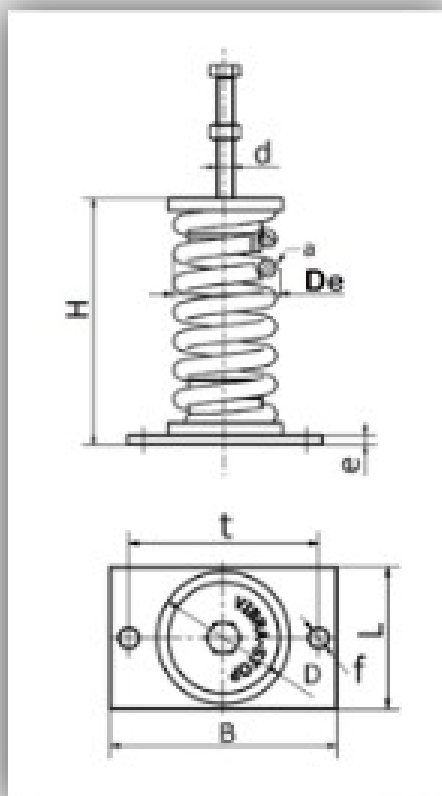
Ideais para ventiladores industriais, chillers, equipamentos com centro de gravidade elevado ou base estreita, máquinas instaladas em áreas com maior exigência de estabilidade, estruturas metálicas, aplicações que demandam maior controle de vibração com sustentação reforçada, entre outros.

### 2. Características Construtivas

- Mola helicoidal em aço SAE ABNT 1070 ou 5160;
- Chapas em aço carbono (120x75x6 mm);
- Fixação por parafuso padrão UNC exceto bitola ½" (padrão ww);
- Batentes de borracha de alta resistência;
- Produto em conformidade com norma ISO 9001:2015;
- Possibilidade de substituição dos chumbadores por manta de borracha;

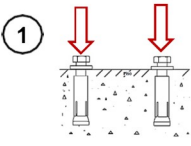
### 3. Descrição Geral

Referência	Capacidade de Carga	Deflexão	Parafuso	Altura Total	Diâmetro Externo Batente	Diâmetro Externo Mola	Diâmetro do Arame da Mola
Medidas	Kgf	mm/Kgf	(d)	(H) mm	(D) mm	(De) mm	(a) mm
MPCC30	30	19,25/30	3/8", 1/2", 5/8", 3/4"	157	70	53	5,5
MPCC50	50	37,72/50	3/8", 1/2", 5/8", 3/4"	157	70	55	6
MPCC100	100	37,89/100	3/8", 1/2", 5/8", 3/4"	157	70	57	7
MPCC200	200	32,25/200	3/8", 1/2", 5/8", 3/4"	157	70	61	8,5
MPCC300	300	38,50/300	3/8", 1/2", 5/8", 3/4"	157	70	62	9,5
MPCC400	400	37,81/400	3/8", 1/2", 5/8", 3/4"	157	70	63	10
MPCC500	500	26,12/500	3/8", 1/2", 5/8", 3/4"	157	70	65	10,5
MPCC700	700	37,60/700	3/8", 1/2", 5/8", 3/4"	157	70	67	12
MPCC1000	1000	26,25/1.000	3/8", 1/2", 5/8", 3/4"	157	70	70	13,5
MPCC1500	1500	35,75/1.500	3/8", 1/2", 5/8", 3/4"	157	70	71,4	14,2



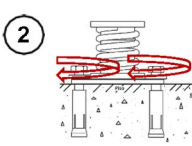
## 4. Montagem e Figura Técnica

### Instrução de Montagem Mola Plus Com Chapa



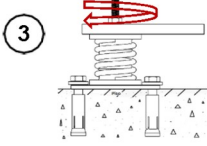
1

Posicionar o amortecedor embaixo do equipamento e realizar a furação para os chumbadores.



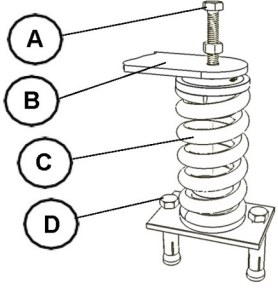
2

Fixar a chapa da base do amortecedor no piso, através dos chumbadores.



3

Fixar a base da máquina sobre o batente superior do amortecedor utilizando o parafuso de ajuste com a porca.



**IMPORTANTE:**

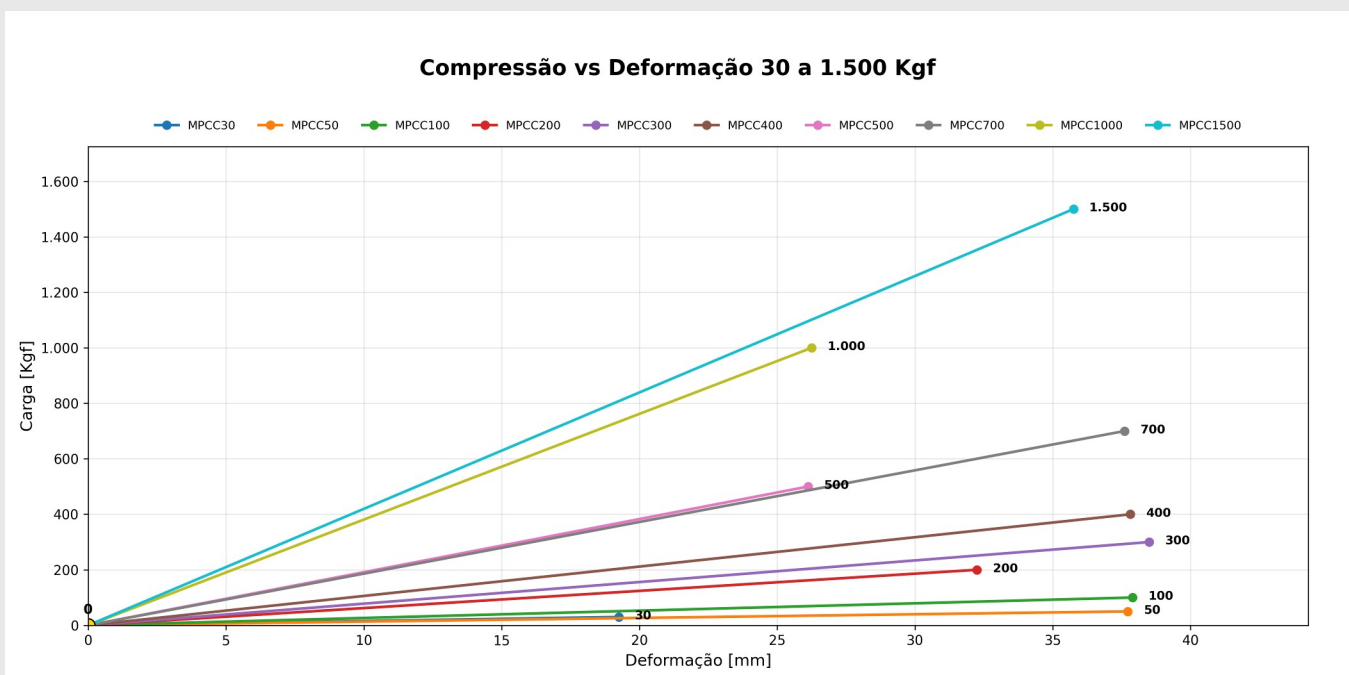
Para um bom aproveitamento de seu amortecedor é importante fazer a correta instalação. Nas opções com manta de borracha, desconsiderar os chumbadores e posicionar o amortecedor debaixo do equipamento, sem necessidade de fixação inferior.

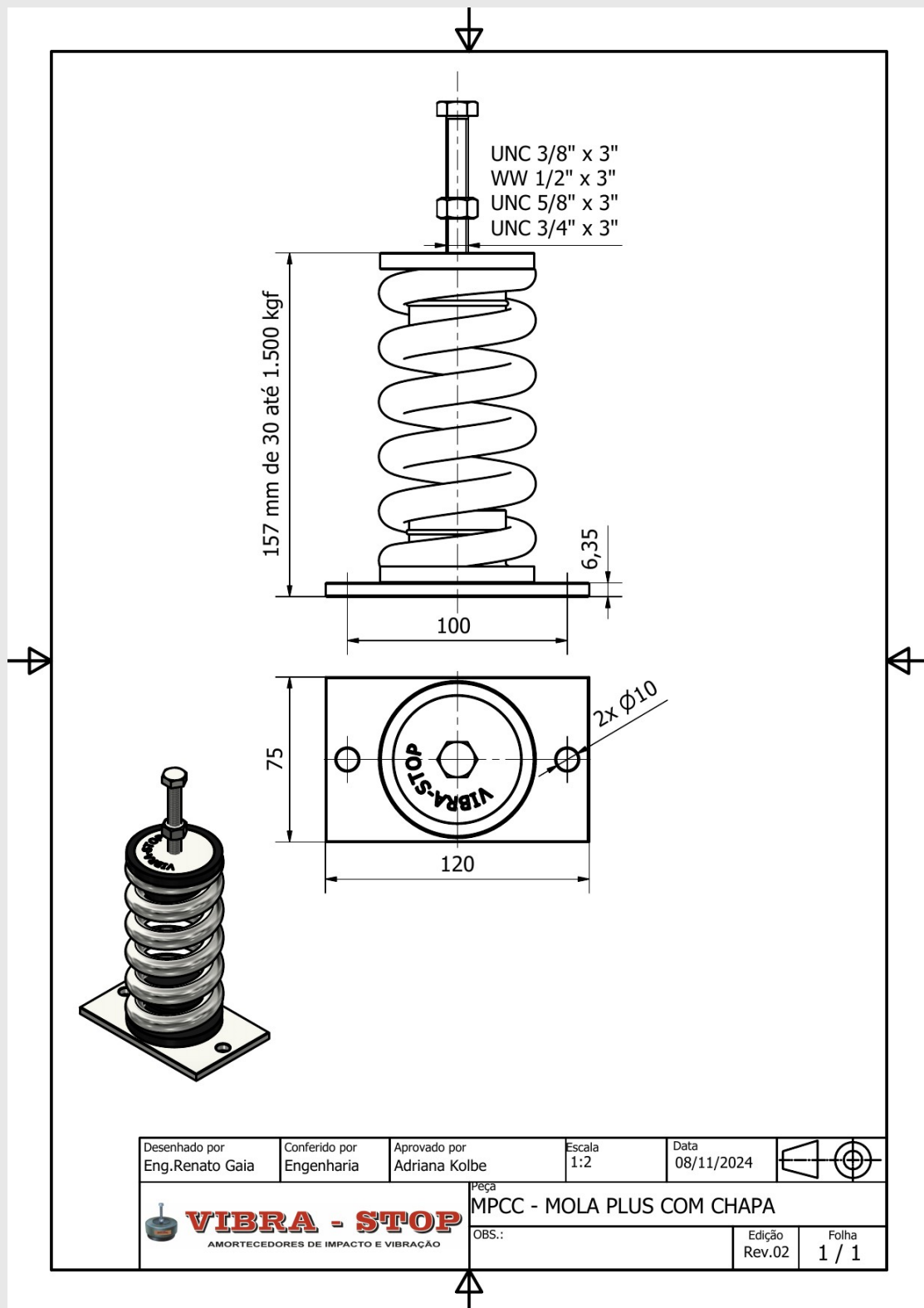
Letra	Descrição
A	Parafuso de ajuste com porca
B	Base da máquina
C	<b>VIBRA-STOP</b> Mola Plus Com Chapa
D	Conjunto chumbador CBA

**Visite nosso site:**  
[www.vibra-stop.com.br](http://www.vibra-stop.com.br)

Rev. 02

## 5. Tabela de Características e Gráficos





## VIBRA-STOP AMORTECEDORES DE VIBRAÇÃO LTDA

Rua das Taquaras, 319 – Vila Santa Catarina

São Paulo – SP – CEP: 04370-060 – Brasil

