

FICHA TÉCNICA

LINHA	Vibra-Stop Mola Óctupla
MODELO	Óctupla
CÓDIGO	MO

1. Exemplos de Aplicações

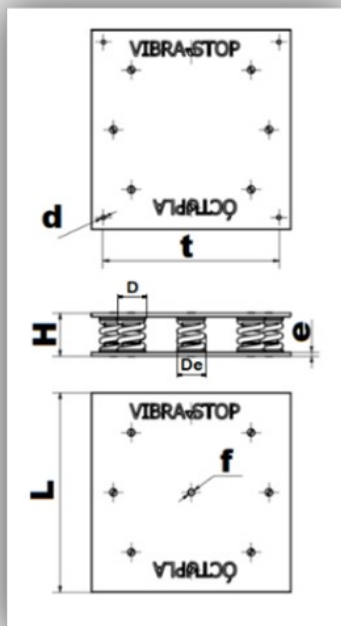
Ideais para compressoras, chillers industriais, equipamentos com centro de gravidade elevado, bases técnicas que exigem máxima estabilidade, prensas, guilhotinas, entre outros.

2. Características Construtivas

- Mola helicoidal em aço SAE ABNT 1070 ou 5160;
- Chapas em aço carbono (120x75x6 mm);
- Fixação por parafuso padrão UNC exceto bitola ½" (padrão ww);
- Batentes de borracha de alta resistência;
- Produto em conformidade com norma ISO 9001:2015;
- Possibilidade de substituição dos chumbadores por manta de borracha;

3. Descrição Geral

Referência	Capacidade de Carga	Deflexão	Parafuso	Diâmetro Externo Batente	Diâmetro Externo Mola	Diâmetro do Arame da Mola	Altura Chapa a Chapa	Diâm. do Furo/Dist. entre Furos
Medidas	Kgf	mm/Kgf	(f)	(D) mm	(De) mm	(a) mm	(H) mm	(f x t) mm
MO4000	4000	6,60/4.000	5/8", 3/4", 1"	70	75	12,7	113	13 x 440
MO5600	5600	5,72/5.600	5/8", 3/4", 1"	70	75	14,5	113	13 x 440
MO8000	8000	8,71/8.000	5/8", 3/4", 1"	70	75	16	113	13 x 440
MO12000	12000	9,82/12.000	5/8", 3/4", 1"	70	79	17,8	113	13 x 440
MO16000	16000	8,58/16.000	5/8", 3/4", 1"	70	78	17,8	113	13 x 440
MO20000	20000	10,02/20.000	5/8", 3/4", 1"	70	82	19,5	113	13 x 440



4. Montagem e Figura Técnica

Instrução de Montagem Mola Óctupla

1

Posicionar o amortecedor embaixo do equipamento e realizar a furação para os chumbadores.

2

Fixar a chapa da base do amortecedor no piso, através dos chumbadores.

3

Fixar a base da máquina sobre o batente superior do amortecedor utilizando o parafuso de ajuste com a porca.

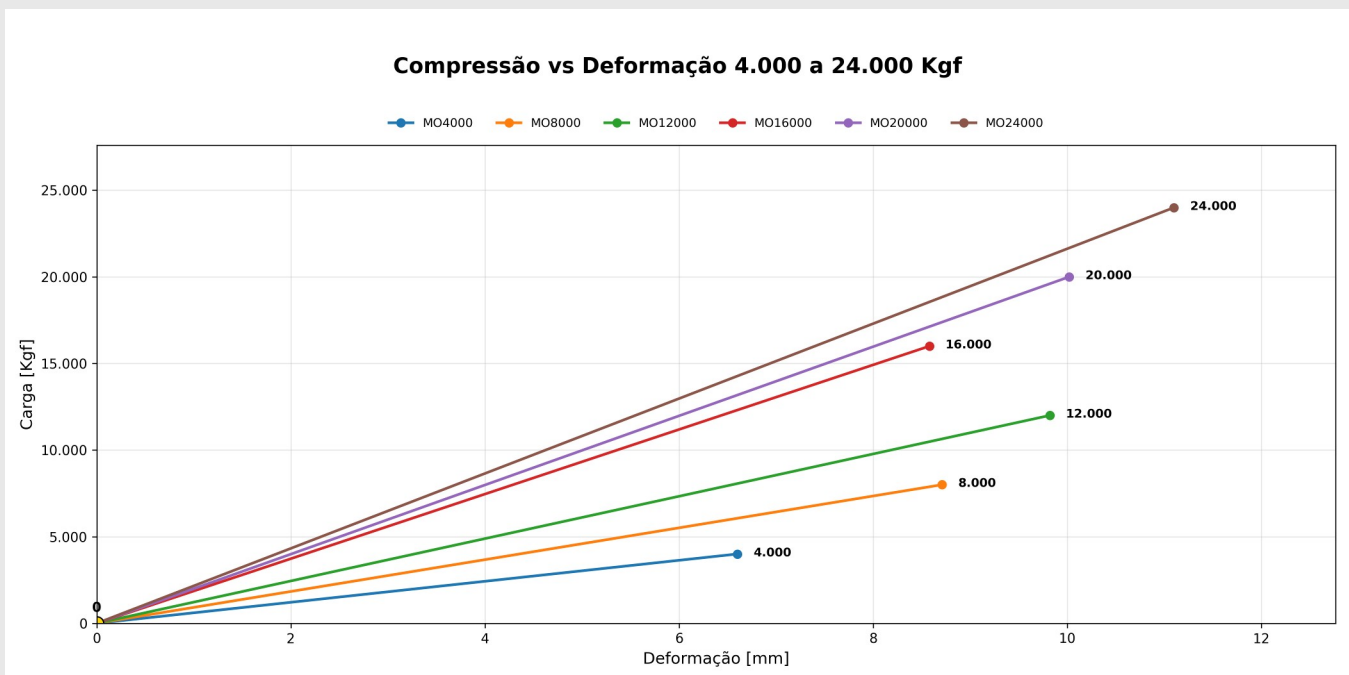
IMPORTANTE:
Para um bom aproveitamento de seu amortecedor é importante fazer a correta instalação. Nas opções com manta de borracha, desconsiderar os chumbadores e posicionar o amortecedor debaixo do equipamento, sem necessidade de fixação inferior.

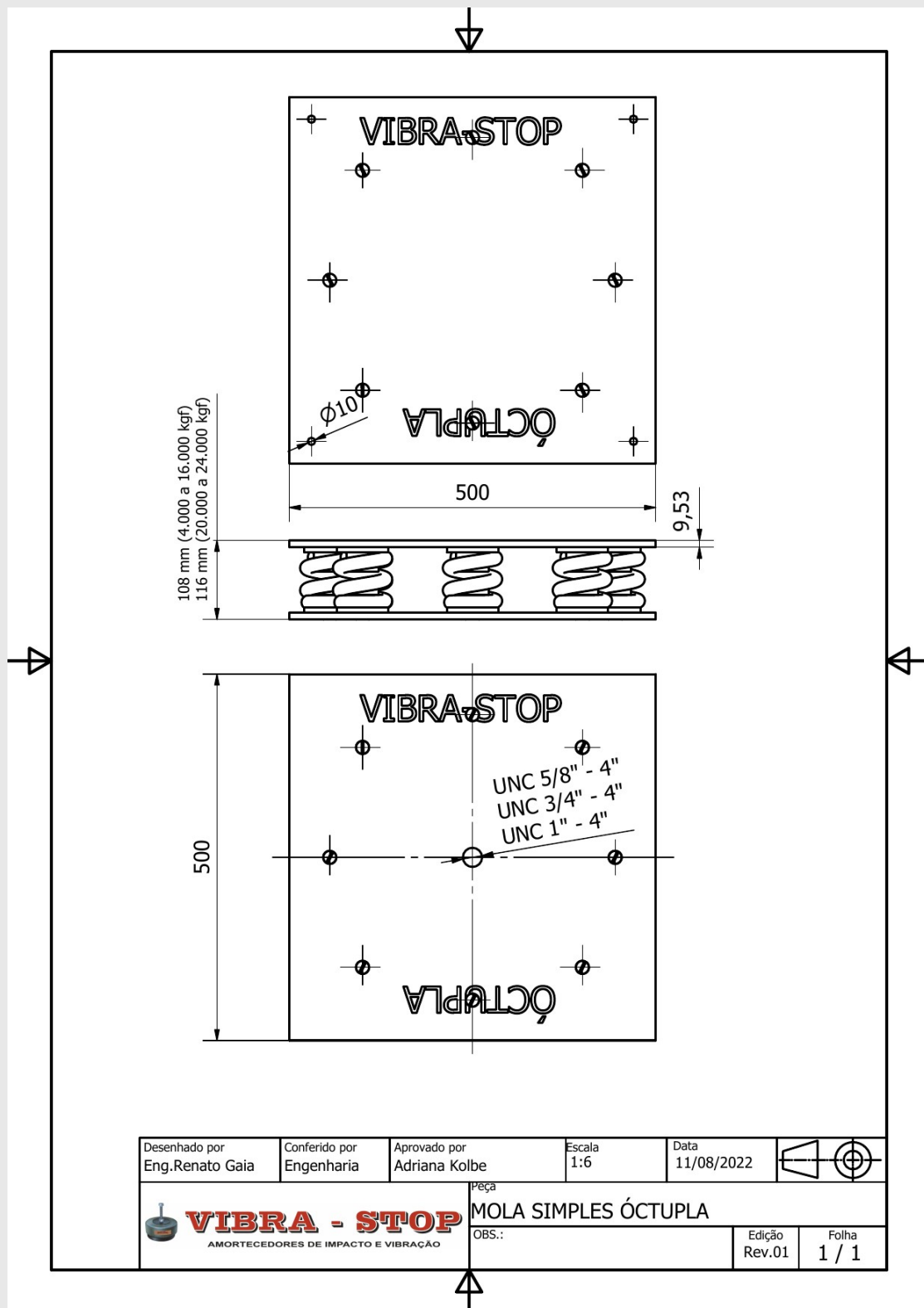
Letra	Descrição
A	Parafuso de ajuste com porca
B	Base da máquina
C	VIBRA-STOP Mola Quádrupla
D	Conjunto chumbador CBA

Visite nosso site:
www.vibra-stop.com.br

Rev. 02

5. Tabela de Características e Gráficos





VIBRA-STOP AMORTECEDORES DE VIBRAÇÃO LTDA

Rua das Taquaras, 319 – Vila Santa Catarina

São Paulo – SP – CEP: 04370-060 – Brasil

