

FICHA TÉCNICA

LINHA	Vibra-Stop Mola Komp
MODELO	Komp
CÓDIGO	MK

1. Exemplos de Aplicações

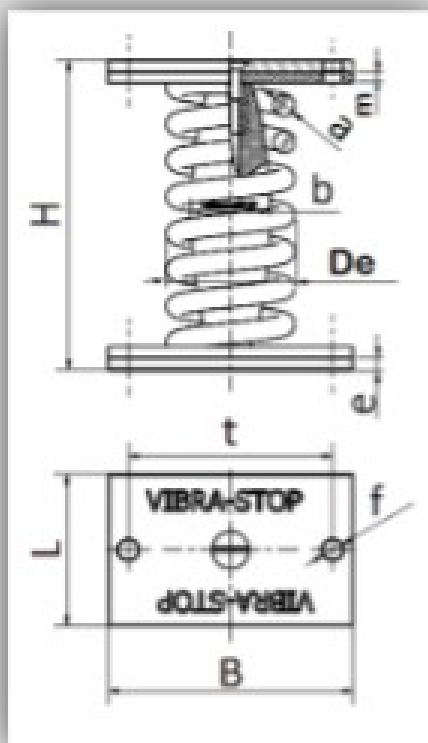
Ideais para tanques, ventiladores, misturadores, grupo gerador, entre outros.

2. Características Construtivas

- Mola helicoidal em aço SAE ABNT 1070 ou 5160;
- Chapas em aço carbono (120x75x6 mm);
- Fixação por parafuso padrão UNC exceto bitola ½" (padrão ww);
- Batentes de borracha de alta resistência;
- Produto em conformidade com norma ISO 9001:2015;

3. Descrição Geral

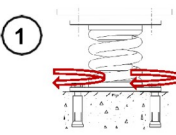
Referência	Capacidade de Carga	Deflexão	Altura Total	Diâmetro Externo Mola	Diâmetro do Arame da Mola	Diâm. do Furo/Dist. entre Furos	Espessura da manta de Borracha
Medidas	Kgf	mm/Kgf	(H) mm	(De) mm	(a) mm	(f x t) mm	(m) mm
MK30	30	19,25/30	155	53	5,5	10 x 100	2
MK50	50	37,72/50	155	55	6	10 x 100	2
MK100	100	37,89/100	155	57	7	10 x 100	2
MK200	200	32,25/200	155	61	8,5	10 x 100	2
MK300	300	38,50/300	155	62	9,5	10 x 100	2
MK400	400	37,81/400	155	63	10	10 x 100	2
MK500	500	26,12/500	155	65	10,5	10 x 100	2
MK700	700	37,6/700	155	67	12	10 x 100	2
MK1000	1000	26,25/1.000	155	70	12,7	10 x 100	2
MK1500	1500	35,75/1.500	155	71,5	14,2	10 x 100	2



4. Montagem e Figura Técnica

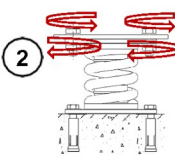
Instrução de Montagem Mola Komp

1

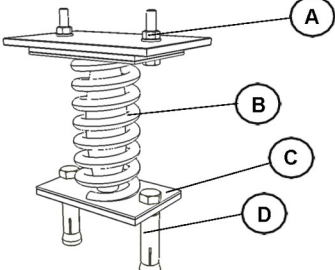


Fixar a chapa da base do amortecedor no piso, através dos chumbadores.

2



Fixar a base da máquina sobre o batente superior do amortecedor utilizando o parafuso de ajuste com a porca.



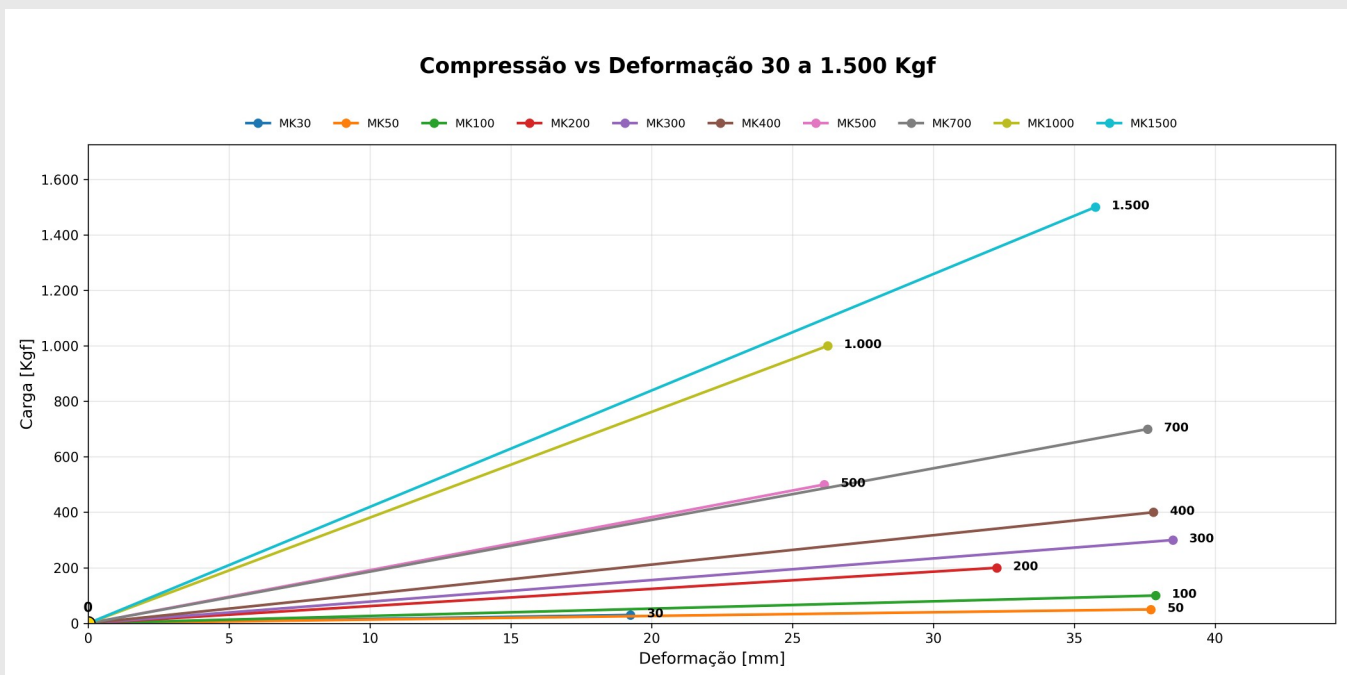
IMPORTANTE:
Para um bom aproveitamento de seu amortecedor é importante fazer a correta instalação.

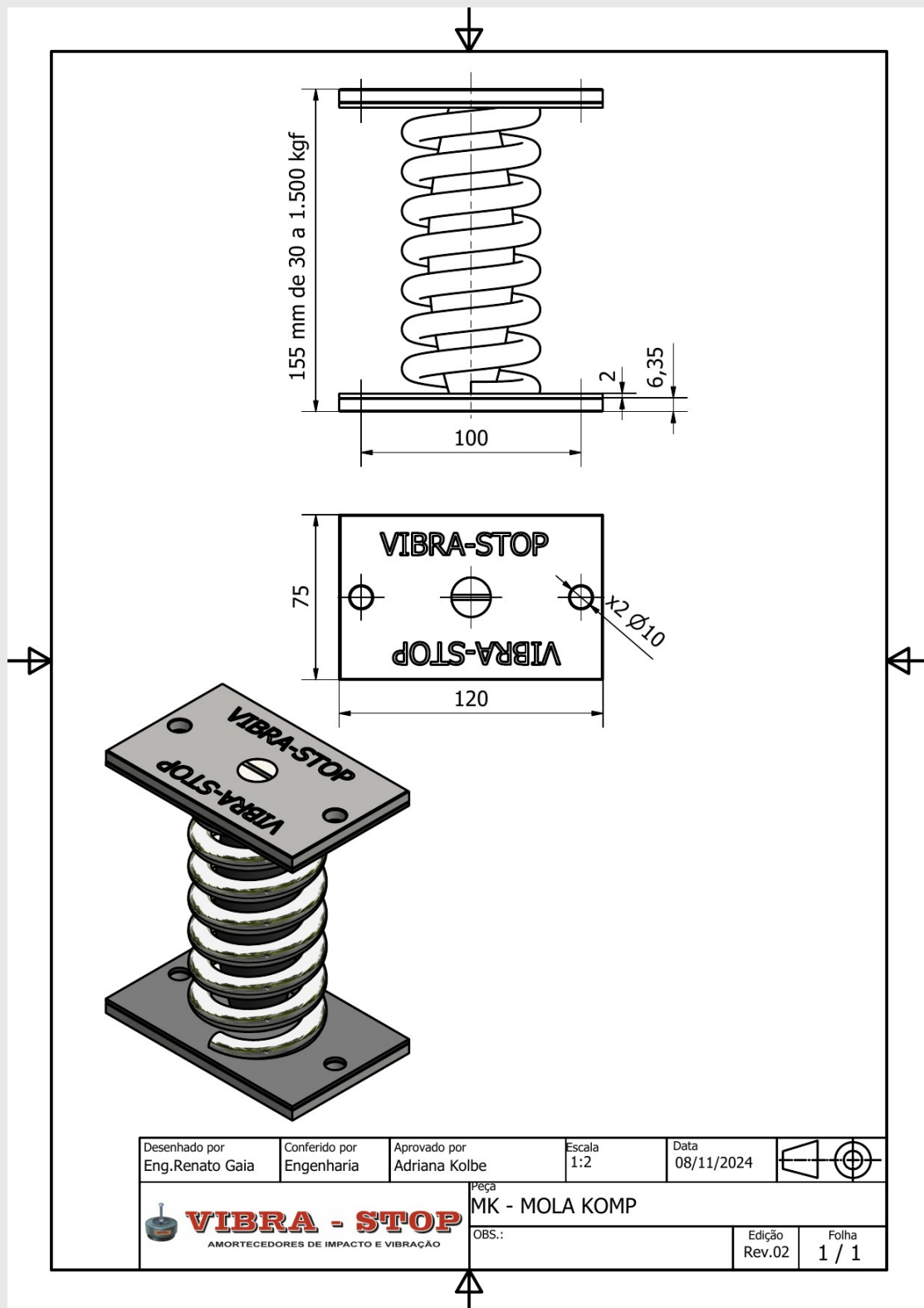
Visite nosso site:
www.vibra-stop.com.br

Descrição	
A	Parafusos de fixação (não acompanham o produto)
B	Amortecedor <i>VIBRA-STOP</i> Mola Komp
C	Base da máquina
D	Conjunto chumbador CBA

Rev. 02

5. Tabela de Características e Gráficos





VIBRA-STOP AMORTECEDORES DE VIBRAÇÃO LTDA

Rua das Taquaras, 319 – Vila Santa Catarina

São Paulo – SP – CEP: 04370-060 – Brasil

