

## FICHA TÉCNICA

LINHA	Vibra-Stop Mola Komp Dupla
MODELO	Komp Dupla
CÓDIGO	MKD

### 1. Exemplos de Aplicações

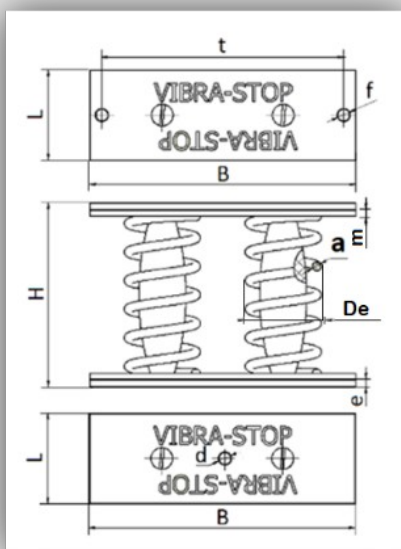
Ideais para tanques, ventiladores, misturadores, grupo gerador, entre outros.

### 2. Características Construtivas

- Mola helicoidal em aço SAE ABNT 1070 ou 5160;
- Chapas em aço carbono (120x75x6 mm);
- Fixação por parafuso padrão UNC exceto bitola ½" (padrão ww);
- Batentes de borracha de alta resistência;
- Produto em conformidade com normas ISO 9001:2015;

### 3. Descrição Geral

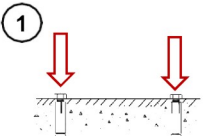
Referência	Capacidade de Carga	Deflexão	Parafuso	Altura Total	Diâmetro Externo Batente	Diâmetro do Arame da Mola	Diâm. do Furo/Dist. entre Furos
Medidas	Kgf	mm/Kgf	(f)	(H) mm	(D) mm	(a) mm	(f x t) mm
MKD200	200	13,06/200	3/8", 1/2", 5/8", 3/4"	155	70	7	10 x 200
MKD400	400	19,75/400	3/8", 1/2", 5/8", 3/4"	155	70	8,5	10 x 200
MKD600	600	31,35/600	3/8", 1/2", 5/8", 3/4"	155	70	9,5	10 x 200
MKD800	800	30,70/800	3/8", 1/2", 5/8", 3/4"	155	70	10	10 x 200
MKD1000	1000	28,59/1.000	3/8", 1/2", 5/8", 3/4"	155	70	10,5	10 x 200
MKD1400	1400	37,6/14000	3/8"1/2"5/8"3/4"	155	70	12	10 x 200
MKD2000	2000	23,39/2.000	3/8"1/2"5/8"3/4"	155	70	13,2	10 x 200
MKD3000	3000	23,39/3.000	3/8"1/2"5/8"3/4"	155	70	14,2	10 x 200



## 4. Montagem e Figura Técnica

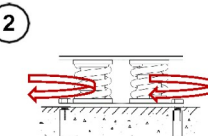
### Instrução de Montagem Mola Komp Dupla

**1**



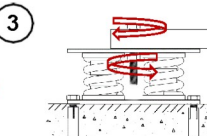
Posicionar o amortecedor embaixo do equipamento e realizar a furação para os chumbadores.

**2**

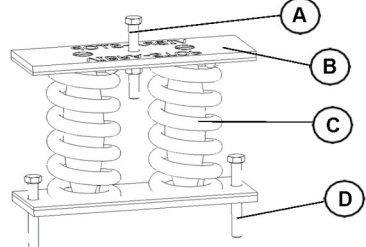


Fixar a chapa da base do amortecedor no piso, através dos chumbadores.

**3**



Fixar a base da máquina sobre o batente superior do amortecedor utilizando o parafuso de ajuste com a porca.



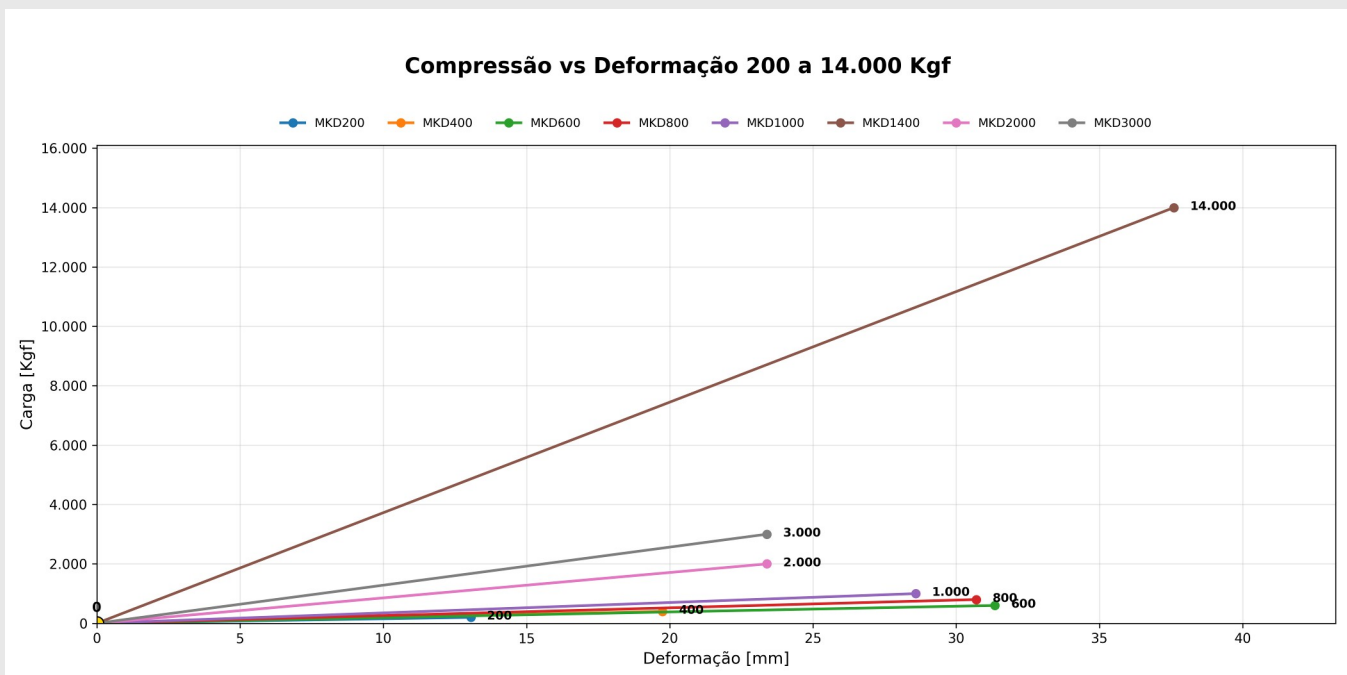
**IMPORTANTE:**  
Para um bom aproveitamento de seu amortecedor é importante fazer a correta instalação.

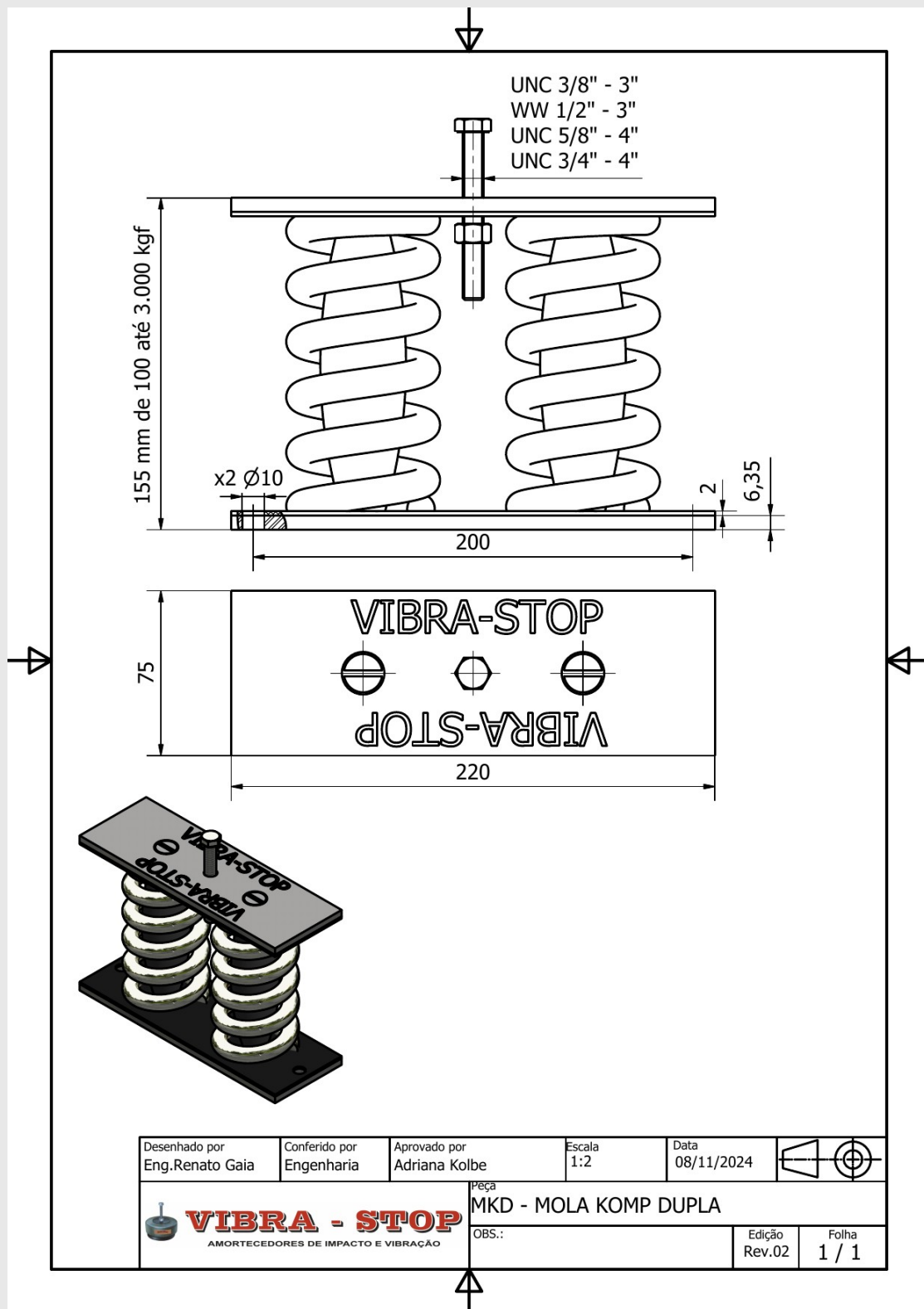
Letra	Descrição
A	Parafuso de ajuste com porca
B	Base da máquina
C	VIBRA-STOP Mola Komp Dupla
D	Conjunto chumbador CBA

**Visite nosso site:**  
[www.vibra-stop.com.br](http://www.vibra-stop.com.br)

Rev. 02

## 5. Tabela de Características e Gráficos





## VIBRA-STOP AMORTECEDORES DE VIBRAÇÃO LTDA

Rua das Taquaras, 319 - Vila Santa Catarina

São Paulo - SP - CEP: 04370-060 - Brasil

