

FICHA TÉCNICA

LINHA	Vibra-Stop Coxim A
MODELO	Coxim A
CÓDIGO	CXA

1. Exemplos de Aplicações

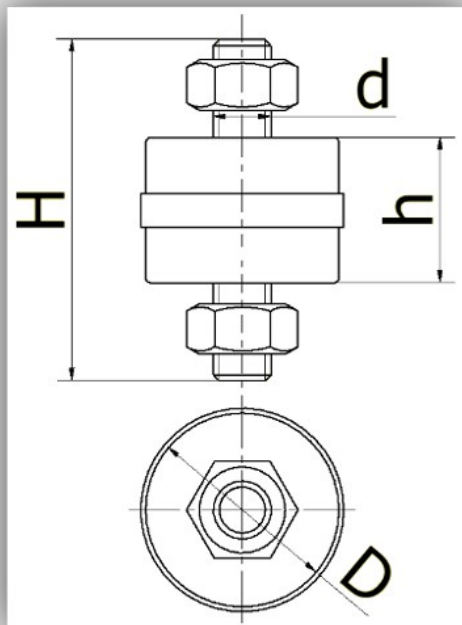
Ideais para motores, gabinetes, suportes metálicos, equipamentos eletrônicos, maquinários de pequeno porte, entre outros.

2. Características Construtivas

- Borracha 100% natural
- Parafuso e porca em aço carbono zincado (quando houver parafuso);
- Fixação por parafuso padrão UNC exceto bitola ½" (padrão ww);
- Produto em conformidade com norma ISO 9001:2015;

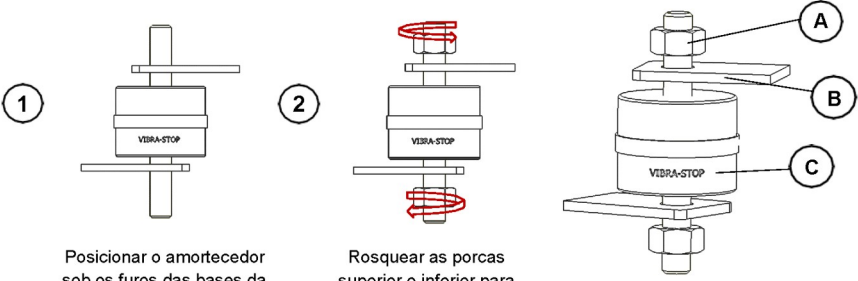
3. Descrição Geral

Referência	Capacidade à Compressão	Capacidade à Tração	Deflexão	Parafuso	Altura	Altura	Diâmetro do Externo	Capacidade ao Cisalhamento
Medidas	Kgf	Kgf	mm/Kgf	(d) mm	(H) mm	(h) mm	(D) mm	Kgf
CXA1	2 a 15	1 a 3	0,5/15	M5, M6	35	10	15	1 a 3
CXA2	15 a 30	3 a 6	1,8/30	M5, M6	47	15	20	3 a 6
CXA3	30 a 55	6 a 11	5,57/55	M5, M6	55	20	25	6 a 11



4. Montagem e Figura Técnica

Instrução de Montagem Linha Coxim A



1 Posicionar o amortecedor sob os furos das bases da máquina.

2 Rosquear as porcas superior e inferior para fixação do conjunto.

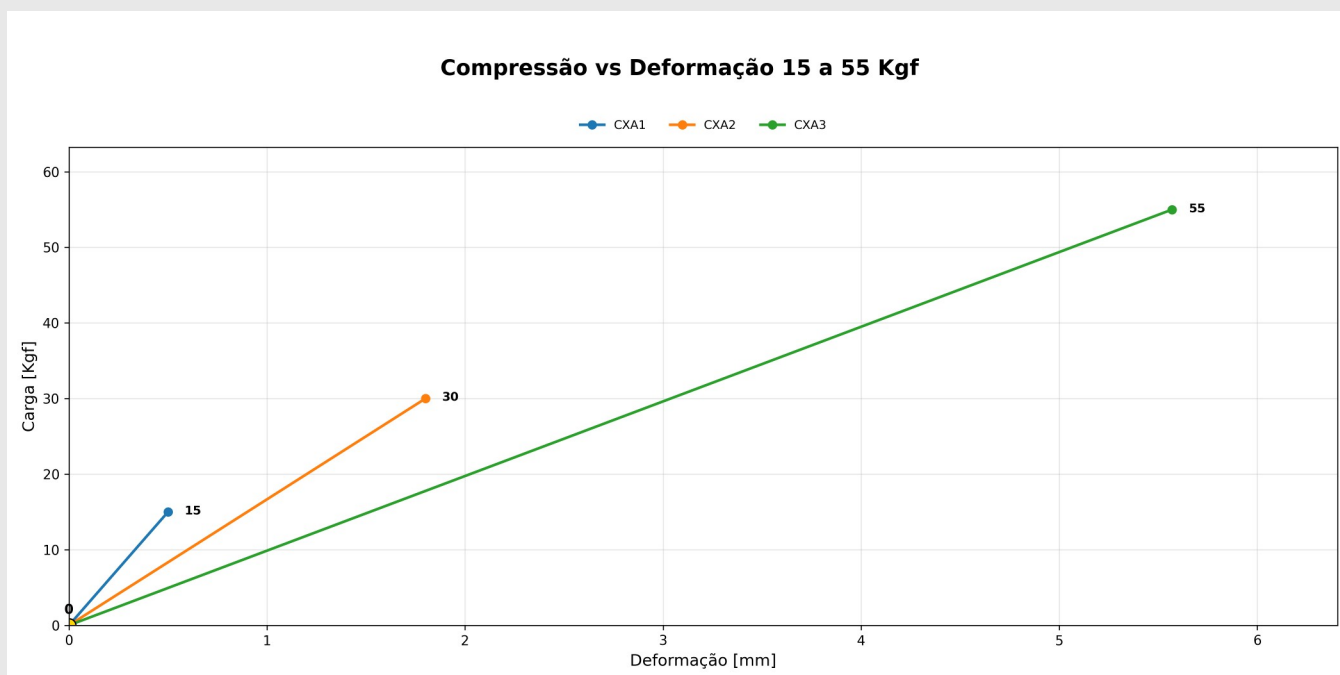
IMPORTANTE:
Para um bom aproveitamento de seu amortecedor é importante fazer o correto nivelamento.

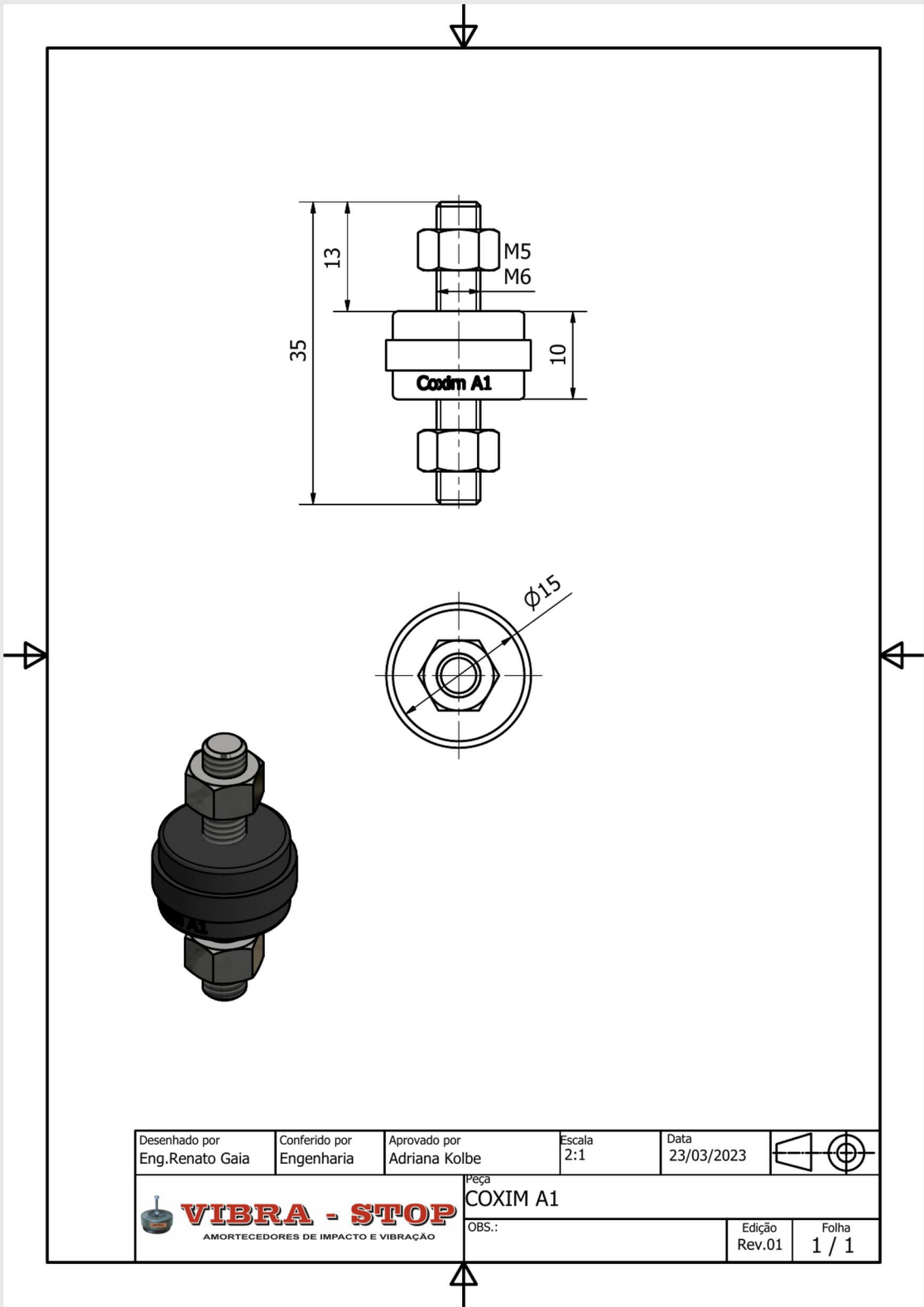
Letra	Descrição
A	Parafusos de fixação com porcas
B	Base da Máquina
C	Corpo de Borracha Coxim A


Visite nosso site:
www.vibra-stop.com.br

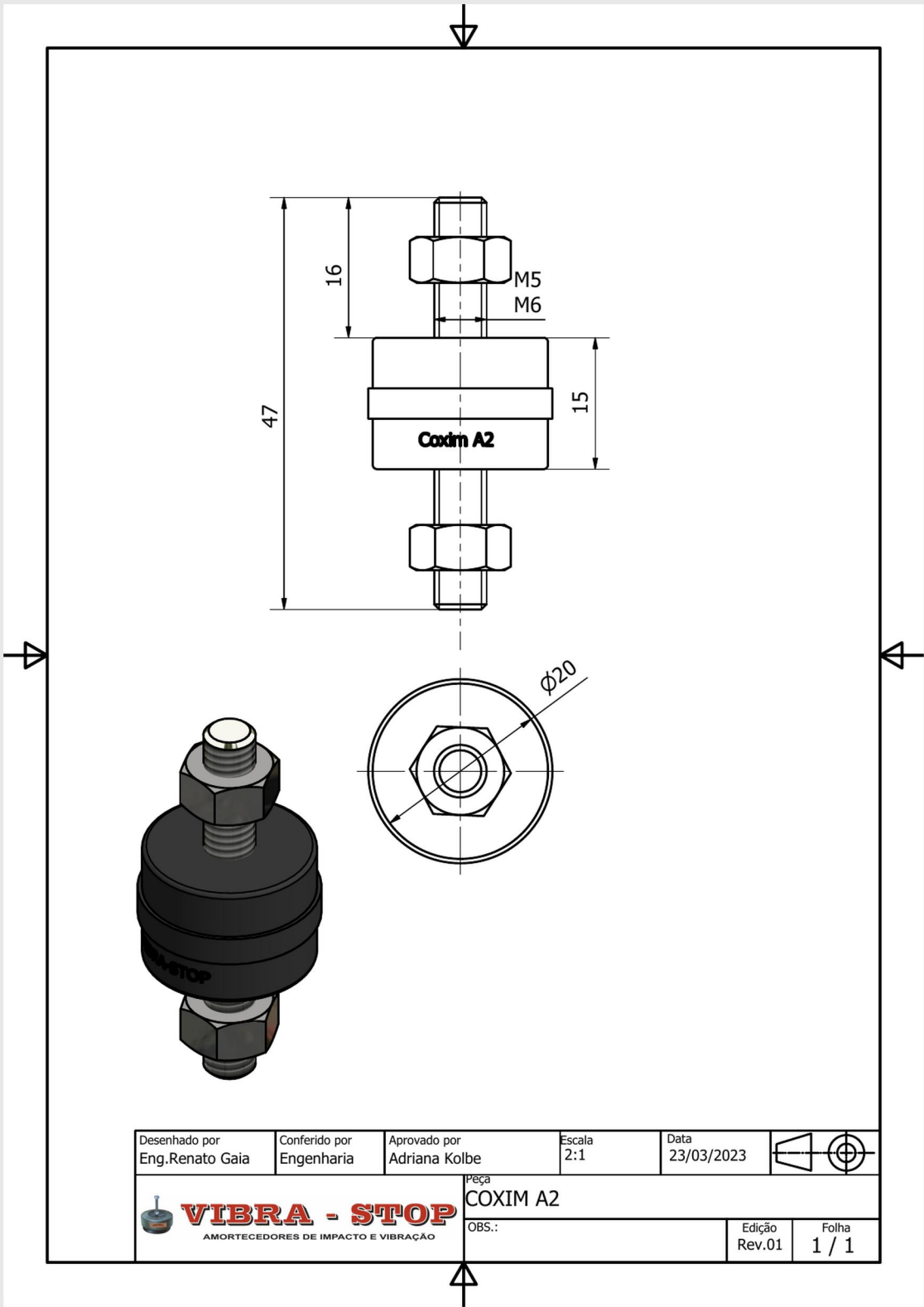
Rev. 02

5. Tabela de Características e Gráficos

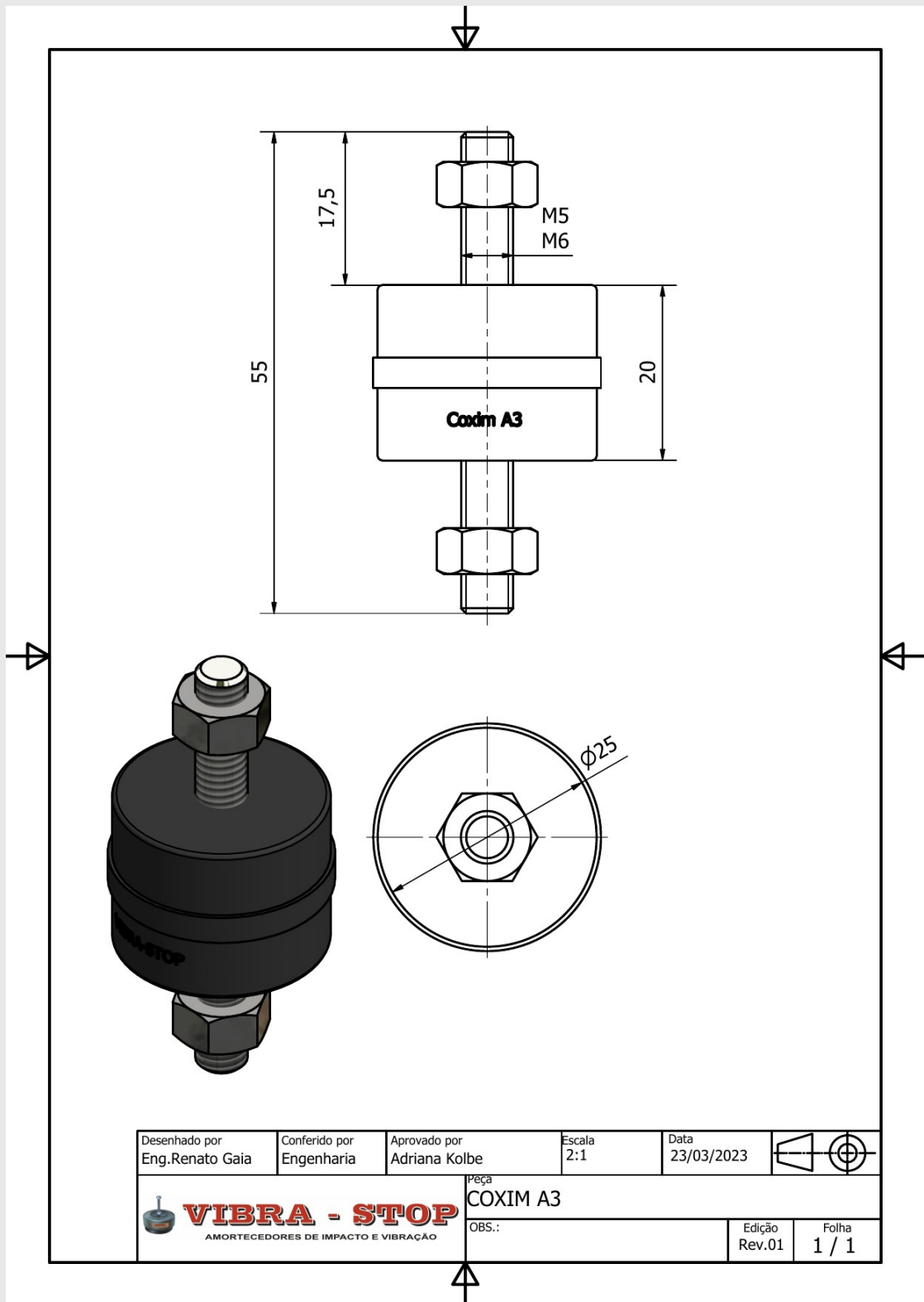




Desenhado por Eng. Renato Gaia	Conferido por Engenharia	Aprovado por Adriana Kolbe	Escala 2:1	Data 23/03/2023	
			Peça COXIM A1		
OBS.:				Edição Rev.01	Folha 1 / 1



Desenhado por Eng. Renato Gaia	Conferido por Engenharia	Aprovado por Adriana Kolbe	Escala 2:1	Data 23/03/2023	
			Peça COXIM A2		
OBS.:			Edição Rev.01	Folha 1 / 1	



Desenhado por Eng. Renato Gaia	Conferido por Engenharia	Aprovado por Adriana Kolbe	Escala 2:1	Data 23/03/2023	
		Peça COXIM A3 OBS.:		Edição Rev.01	Folha 1 / 1

VIBRA-STOP AMORTECEDORES DE VIBRAÇÃO LTDA

Rua das Taquaras, 319 – Vila Santa Catarina

São Paulo – SP – CEP: 04370-060 – Brasil

